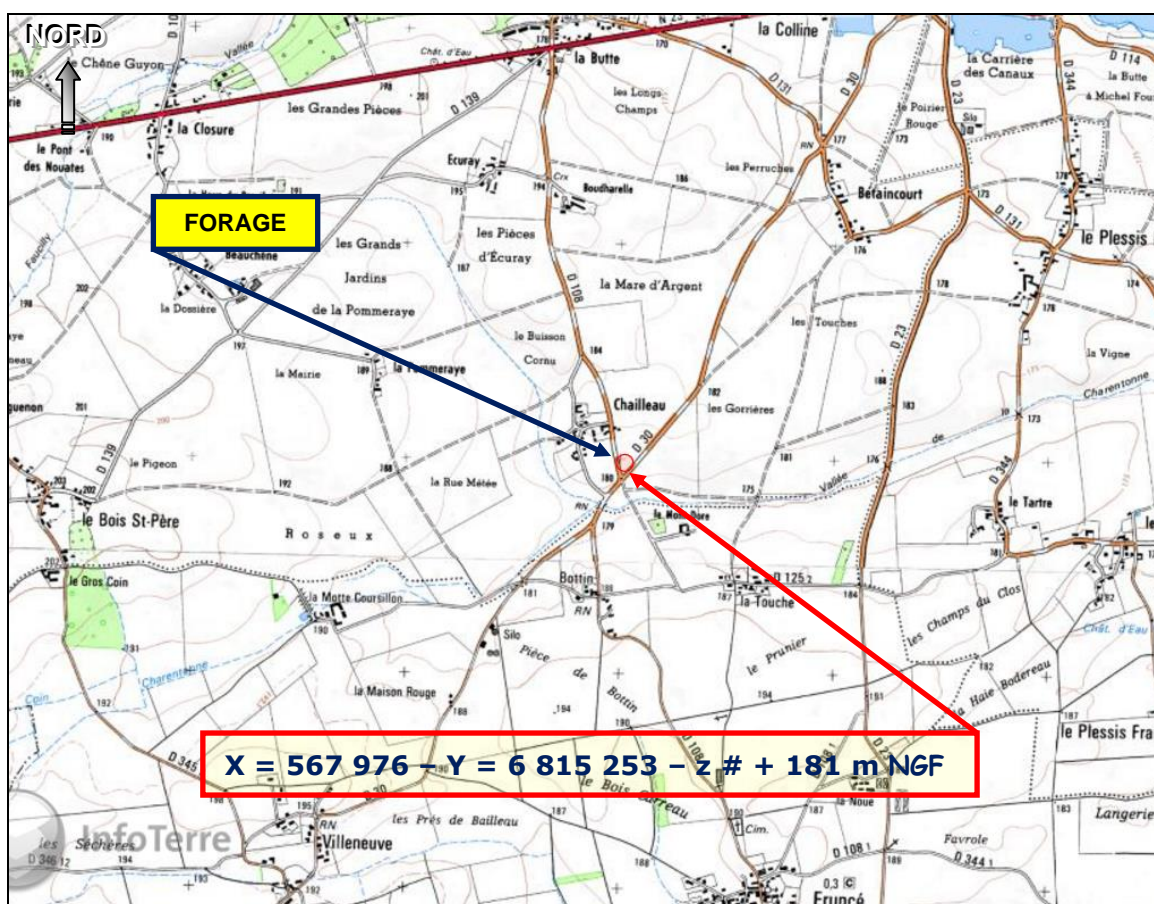
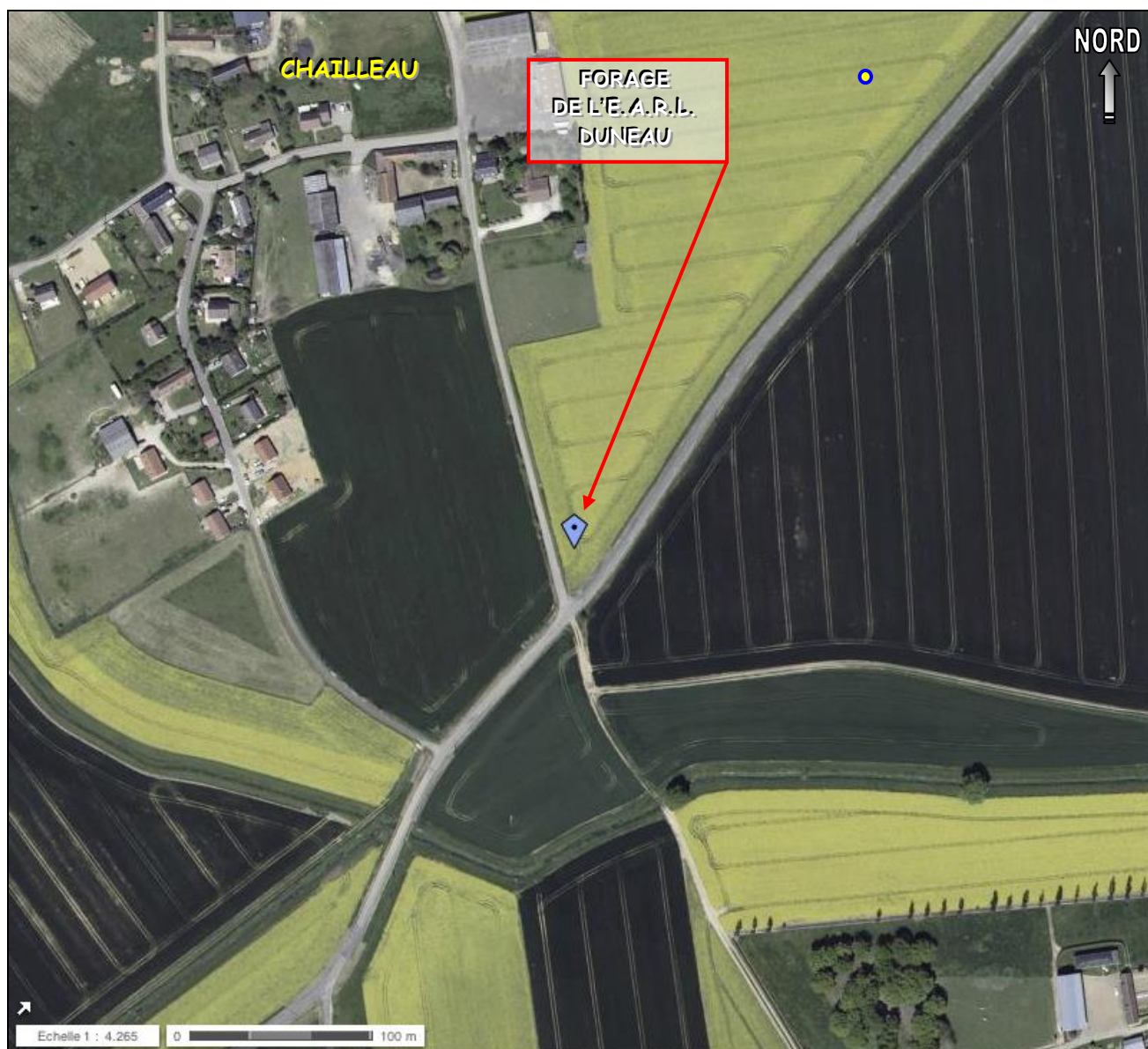


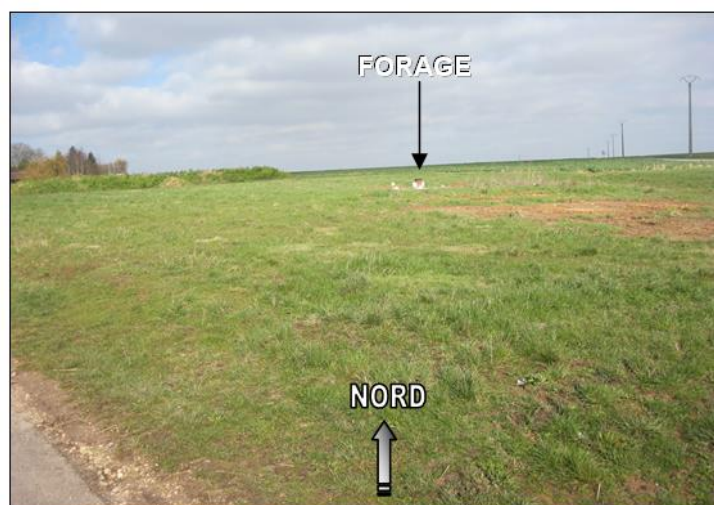
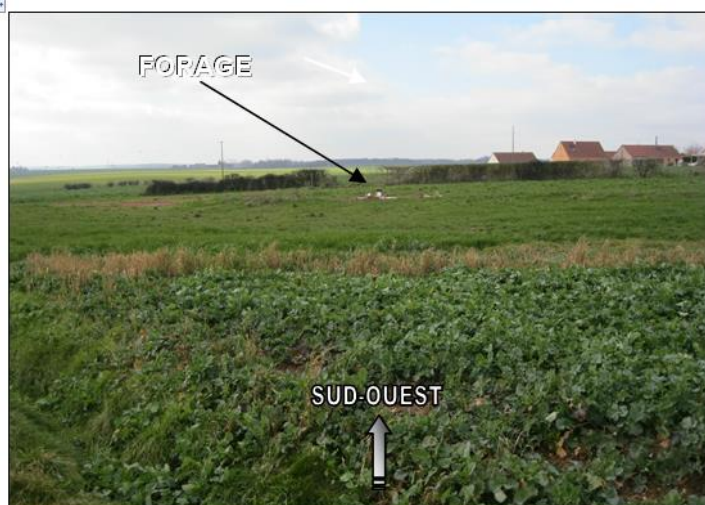
Situation du forage réalisé près de CHAILLEAU (CHUISNES – 28)
sur un extrait de carte géographique de l'IGN à 1/100 000°
(Extrait du site : infoterre.brgm.fr)



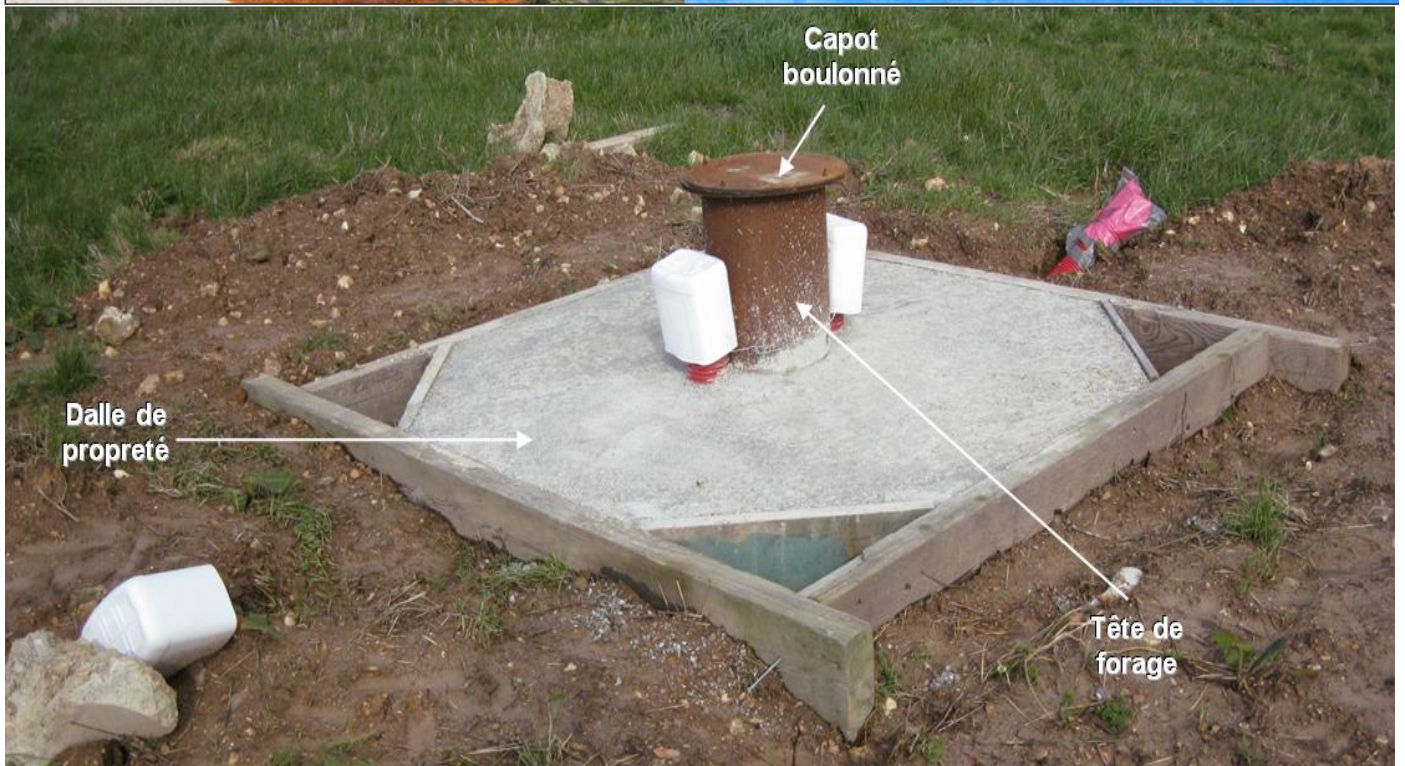
Situation du forage réalisé près de CHAILLEAU (CHUISNES – 28)
sur un extrait de carte topographique de l'IGN à 1/25 000°
(Extrait du site : infoterre.brgm.fr)



Situation du forage réalisé près de CHAILLEAU (CHUISNES – 28)
sur photographie aérienne de l'IGN
 (Extrait du site : geoportail.gouv.fr)



Aperçus du contexte environnemental forage réalisé près de CHAILLEAU (CHUISNES – 28)
 (Photographies : [GéoSen](#) – 12-sept-15)



Vues des premiers aménagements de la tête de forage peu après la réalisation de l'ouvrage
(Photographies : [GéoSen](#) – 13-avr.-15)